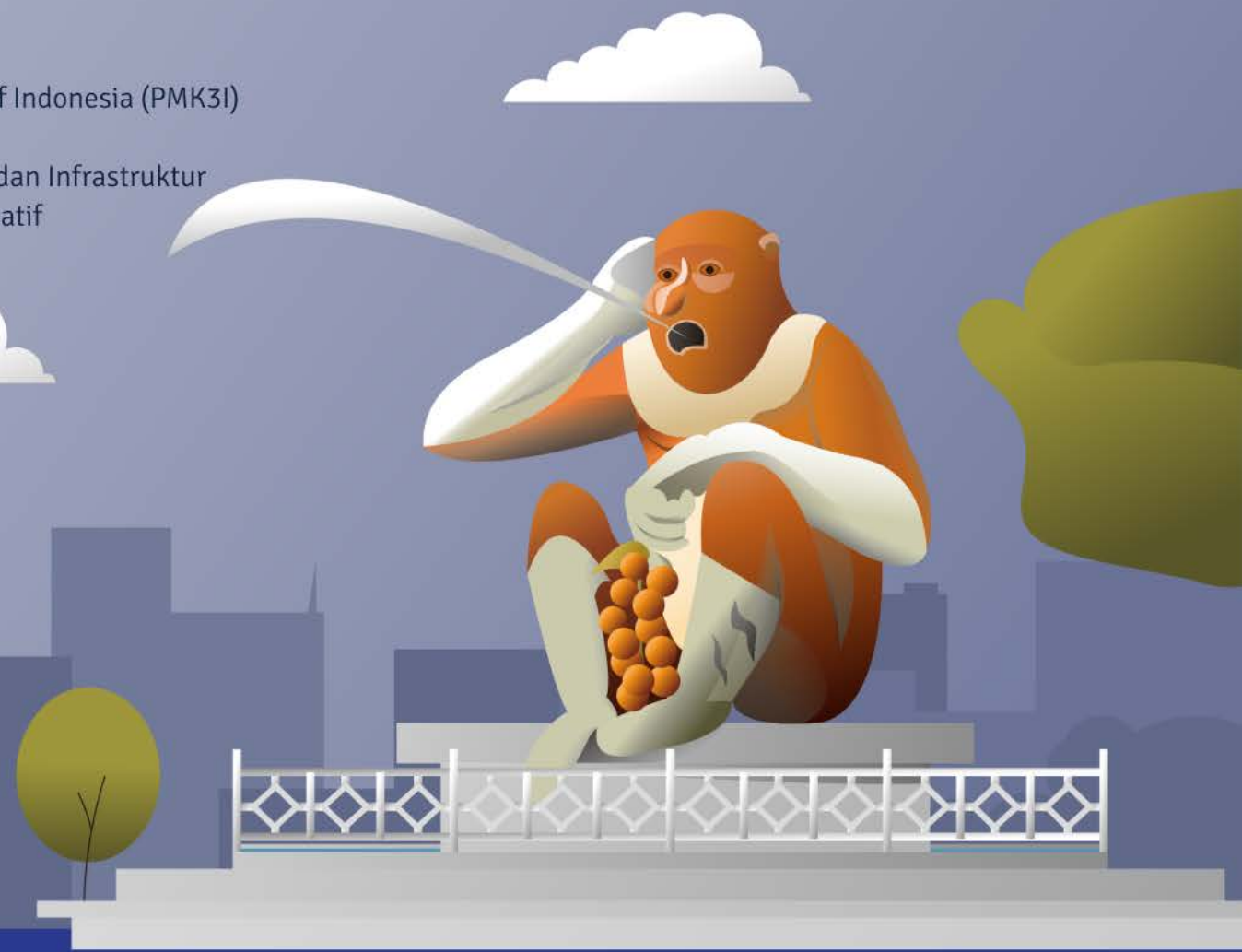




Penilaian Mandiri Kota/Kabupaten Kreatif Indonesia (PMK3I)  
Direktorat Infrastruktur Ekonomi Kreatif  
Deputi Bidang Pengembangan Destinasi dan Infrastruktur  
Kementerian Pariwisata dan Ekonomi Kreatif



**KOTA**

# BANJARMASIN

**SUBSEKTOR KRIYA**

## KOTA BANJARMASIN

Kota Banjarmasin adalah salah satu kota di Kalimantan Selatan. Kota Banjarmasin sendiri memiliki banyak sekali kesenian yang sudah lama berkembang salah satunya adalah kriya. Kain Sasirangan adalah salah satu dari sekian banyak produk budaya tradisional khas Kota Banjarmasin yang dibuat secara tradisional namun bernilai seni tinggi dan indah.

Kota Banjarmasin terletak pada 3°15' sampai 3°22' Lintang Selatan dan 114°32' Bujur Timur, ketinggian tanah asli berada pada 0,16 m di bawah permukaan laut dan hampir seluruh wilayah digenangi air pada saat pasang. Kota Banjarmasin berlokasi daerah kuala sungai Martapura yang bermuara pada sisi timur Sungai Barito. Letak Kota Banjarmasin nyaris di tengah-tengah Indonesia. Kota ini terletak di tepian timur sungai Barito dan dibelah oleh Sungai Martapura yang berhulu di Pegunungan Meratus



## SUBSEKTOR KRIYA

Pada hari jadinya yang ke 58, Kabupaten Banjarmasin kembali memecahkan rekor MURI, yaitu untuk pembuatan kain Sasirangan terpanjang yang pernah dibuat di Indonesia yaitu sepanjang 3764 meter. Kain itu dibuat oleh 50 perajin dari Kertak Hanyar



Jumlah Kegiatan :

**40/tahun**



Pengrajin

**52 Orang**



Nomor SNI

**Kain Sasirangan**

(Serat Rayon)

08-46301918

**Kain Sasirangan**

(Katun Mori Prima)

08462619998



Penghargaan

**Memecahkan Rekor  
Muri**

# SUBSEKTOR KRIYA



## Jenis Seni Kriya

Tradisi



## Pelaku

52 pengrajin sasirangan  
(tersebar di 5 Kecamatan)



## Jangkauan Pemasaran

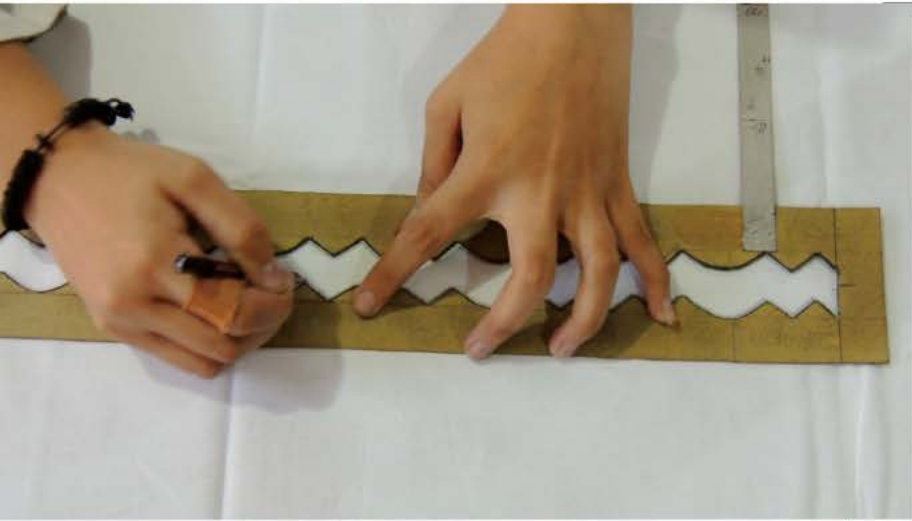
Nasional



## Motif Telah Memiliki HAKI

Hiris Pudak (irisan daun pudak), Bayam Raja (daun bayam), Kulit Karikit (jamur kecil), Ombak Sinapur Karang (ombak menerjang batu karang), Bintang Bahambur (bintang bertaburan di langit), Sarigading, Kulit Kayu, Naga Balimbur (ular naga), Jajumputan (jumputan), Turun Dayang, Kambang Tampuk Manggis (bunga buah manggis), Daun Jaruju (daun tanaman jaruju), Kangkung Kaombakan (daun kangkung), Sisik Tanggiling, Kambang Tanjung (bunga tanjung) dan masih banyak lagi motif lainnya

# DOKUMENTASI KEGIATAN



## PERAN AKTOR

Berikut adalah potensi masing-masing aktor berdasarkan data borang PMK3I



### Akademisi

- Akademisi Kota Banjarmasin terlibat untuk mengembangkan kerja sama dengan akademisi ekonomi kreatif dan kriya dari berbagai perguruan tinggi.
- Adanya dukungan dari pihak sekolah yang mewajibkan muridnya mengenakan seragam Sasirangan antara lain Sekolah SMA I Martapura.



### Pemerintah

- Pemerintah berupaya menambah kapasitas fasilitasi inkubasi bisnis yang profitable dan penetapan regulasi yang berpihak pada subsektor kriya dapat ditingkatkan lebih jauh.
- Pemerintah daerah setempat mencanangkan Visit South Kalimantan 2009 dengan tag line “The Hidden Beauty of Borneo” untuk meningkatkan kunjungan wisatawan lokal maupun mancanegara ke Banjarmasin.



### Komunitas

Asosiasi Perupa Banjarmasin berupaya menjadi sentral dalam pembangunan subsektor kriya agar mampu menggerakkan dan mendukung subsektor kriya.



### Bisnis

Pengusaha mengembangkan sumber daya manusia dalam bisnis agar dapat menopang *scalability* ekonomi dari subsektor ini.

# PROSES



## KREASI

Perancang motif sasiangan.

Ahli pewarnaan.

Ahli sasiangan (menjelujur/mengikat).



## PRODUKSI

Tersedianya SDM yang menangani berbagai bidang, administrasi maupun non administrasi.

Tersedia jejaring yang mendukung tahap produksi.

Tersedianya gudang, galeri / showroom.



## DISTRIBUSI

Tersedianya aneka moda distribusi untuk mengirimkan barang lintas propinsi baik angkutan darat, laut, maupun udara.

Mempunyai jejaring yang bersifat lokal, regional dan nasional.



## KONSUMSI

Mampu mengikuti/memenuhi kebutuhan konsumen atau trend.

Tersedianya jaringan listrik, jalan raya dan jaringan telepon.

Ada lembaga keuangan yang mendukung.

Pemasran offline.



## KONSERVASI

Dokumentasi video dan foto.

Pameran/fashion show.

## KETERKAITAN KE BELAKANG

Tumbuhnya kegiatan ekonomi yang membutuhkan hasil produk: fesyen, desain produk, desain interior.

Adanya pelatihan penggunaan pewarna alam.

Adanya pelatihan teknik pembuatan kain sasirangan.



## KETERKAITAN KE DEPAN

Banjarmasin dapat mendorong meningkatnya produk fashion maupun interior.

Dengan tumbuhnya industri produk tekstil yang berbahan dasar sasirangan, dengan sendirinya akan membuka lapangan kerja.

Terdapat jaringan distribusi hasil produksi kain sasirangan.





### **Penilaian Mandiri Kota/Kabupaten Kreatif Indonesia (PMK3I)**

Direktorat Infrastruktur Ekonomi Kreatif  
Deputi Bidang Pengembangan Destinasi dan Infrastruktur  
Kementerian Pariwisata dan Ekonomi Kreatif

Gedung Sapta Pesona , Jl. Medan Merdeka Barat No.17 Jakarta 10110  
Email : [info@kotakreatif.id](mailto:info@kotakreatif.id) | Web : [kotakreatif.id](http://kotakreatif.id)



Seluruh data dalam profil kota kreatif ini merupakan hasil dari isian Borang dan Uji Petik PMK3I