



Penilaian Mandiri Kota/Kabupaten Kreatif Indonesia (PMK3I)  
Direktorat Infrastruktur Ekonomi Kreatif  
Deputi Bidang Pengembangan Destinasi dan Infrastruktur  
Kementerian Pariwisata dan Ekonomi Kreatif

**KABUPATEN**

**BELITUNG**

**SUBSEKTOR KULINER**

# KABUPATEN BELITUNG

Kabupaten Belitung memiliki luas 2.293,69 km<sup>2</sup> berada di bagian barat dari Pulau Belitung. Kabupaten Belitung sebagian besar berbatasan langsung dengan laut. Sumber daya hasil lautnya menghasilkan kuliner laut dengan cita rasa yang khas.

Kabupaten Belitung menghasilkan rempah-rempah berupa lada yang berkualitas ekspor serta perkebunan sawit yang hasil produksinya sudah diekspor berupa minyak sawit mentah (CPO). Selain itu Kabupaten Belitung juga kaya dengan hasil lautnya, serta sektor pariwisata yang sangat indah terutama pantai dengan pasir yang sangat putih berkilau seperti mutiara.



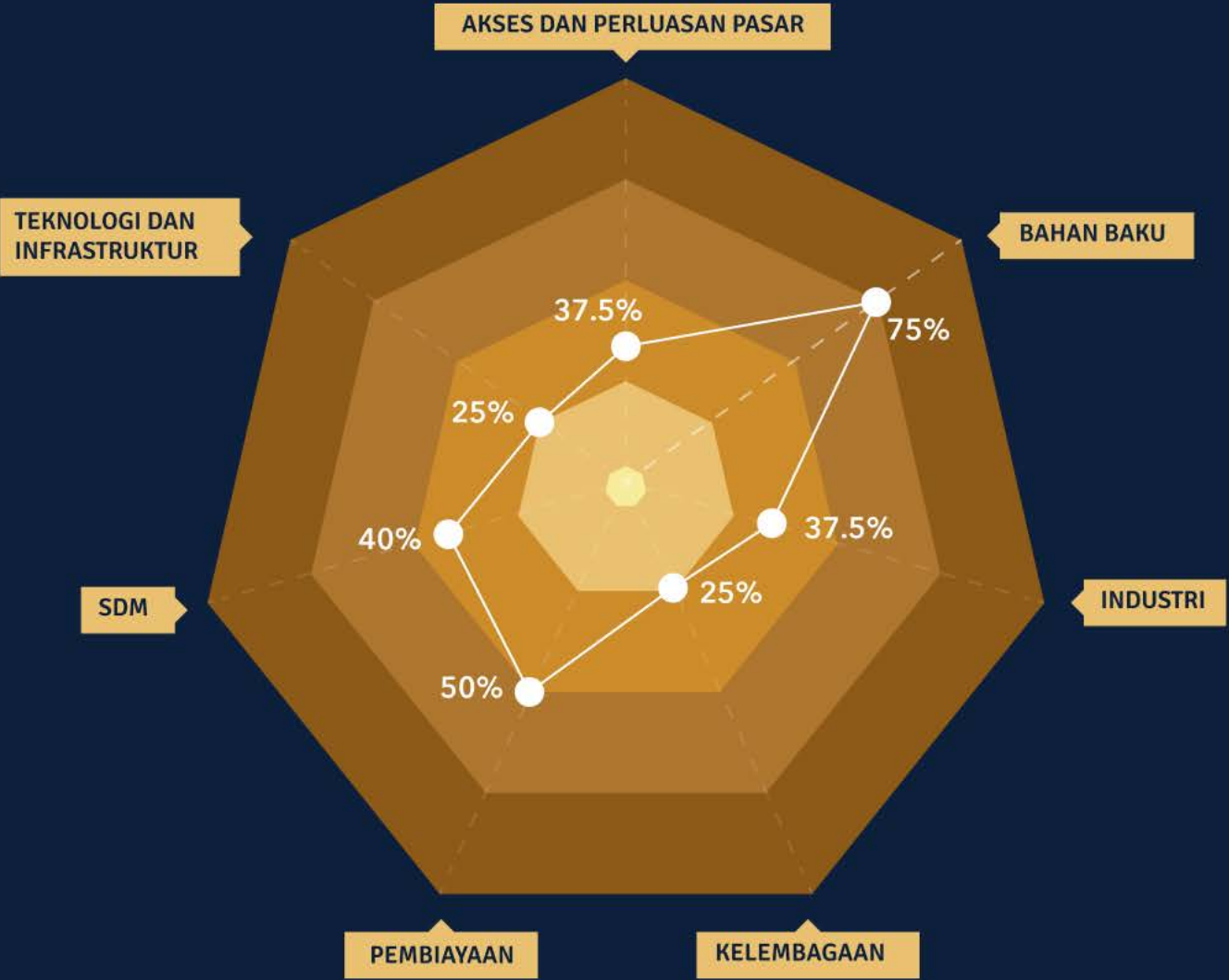
## SUBSEKTOR KULINER

Keberhasilan film Laskar Pelangi menampilkan keindahan pantai di Belitung dengan batu-batu pantai unik seperti pada zaman megalitikum sehingga menarik pembaca buku dan penonton untuk datang ke Belitung. Kondisi ini berdampak pada perkembangan pesat Kabupaten Belitung melalui sektor pariwisata. Melihat letak keberadaan Kabupaten Belitung yang sebagian besar berbatasan langsung dengan laut yang berlimpah, sumber daya hasil lautnya membentuk karakter ekonomi kreatif yaitu subsektor kuliner khas laut yang berbanding lurus dengan majunya sektor pariwisata. Sektor ini sangat bertumpu pada jumlah turis yang tertarik akan keindahan alam dan seni budaya yang dimiliki Kabupaten Belitung



# Potensi Subsektor Kuliner Kabupaten Belitung

Data berasal dari pengisian borang PMK3I yang diisi oleh seluruh aktor subsektor kuliner Kabupaten Belitung



- Amat Sangat Memadai
- Sangat Memadai
- Memadai
- Kurang Memadai
- Sangat Kurang Memadai

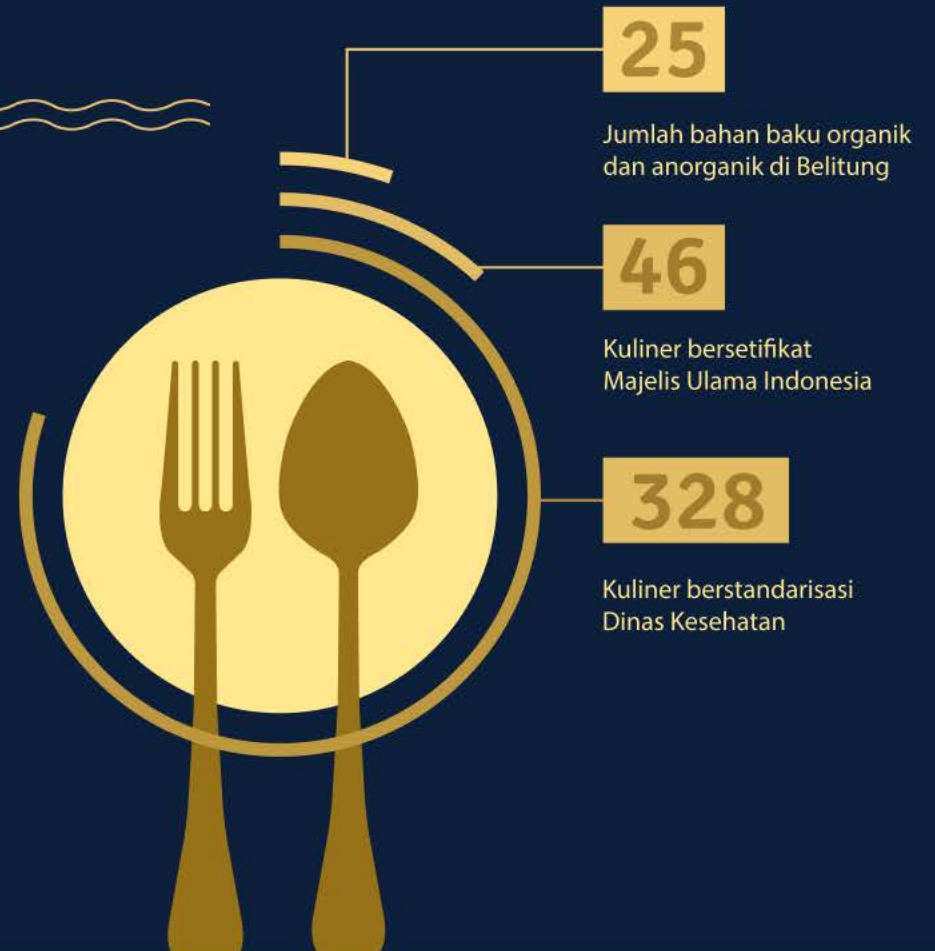


# Rp 27.416.000.000

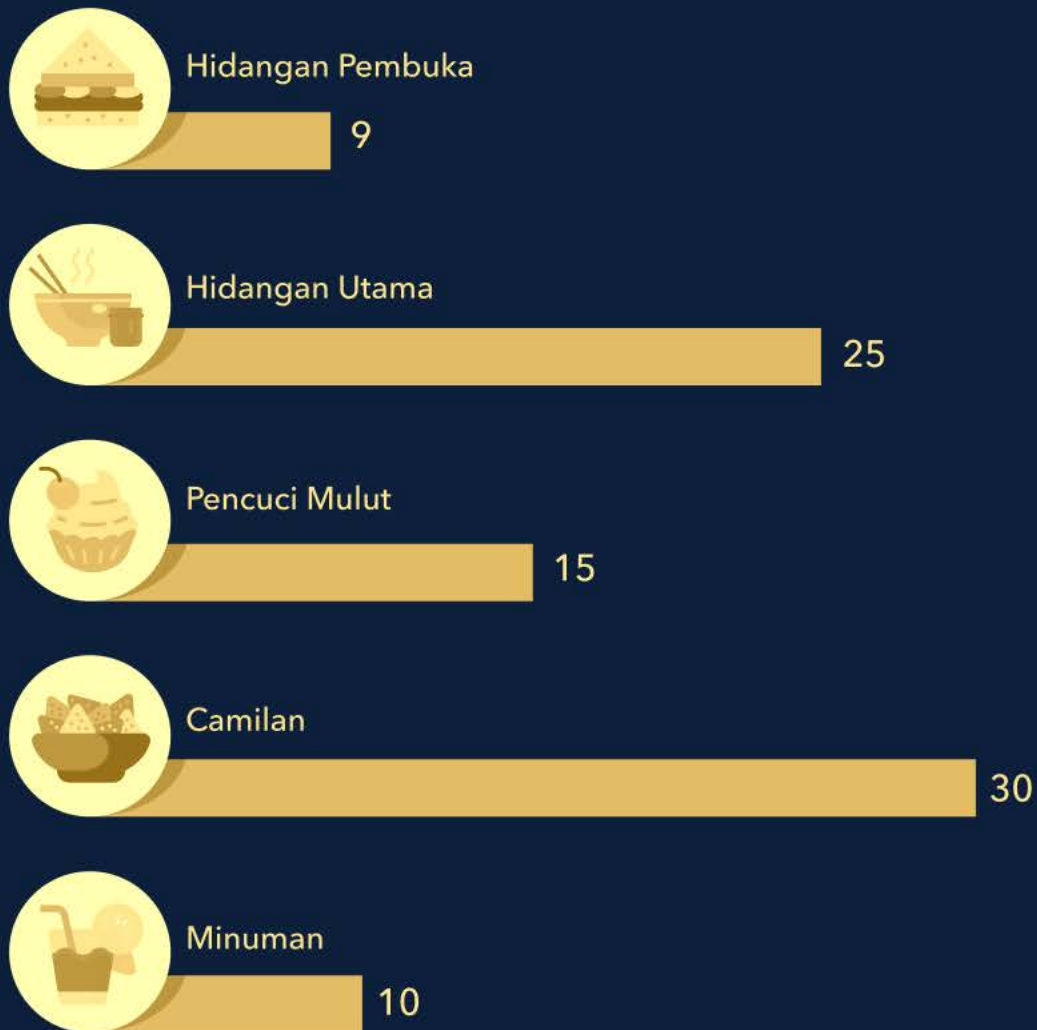
## Omzet Subsektor Kuliner Per Tahun

### PRODUK

Kabupaten Belitung memiliki banyak makanan khas yang tidak dapat ditemui di daerah lain di antaranya gangan dan teri krispi. Gangan adalah sup ikan tenggiri segar yang memiliki warna kuning dominan dan rasa yang sedikit asam dan gurih ditetapkan sebagai menu makanan khas Belitung. Teri Krispi adalah ikan teri yang diolah menjadi menu makanan ringan yang dapat dibawa oleh turis menjadi oleh-oleh khas Belitung. Sedangkan, banyaknya jenis hidangan pengolahan hasil laut dapat dilihat sebagai berikut

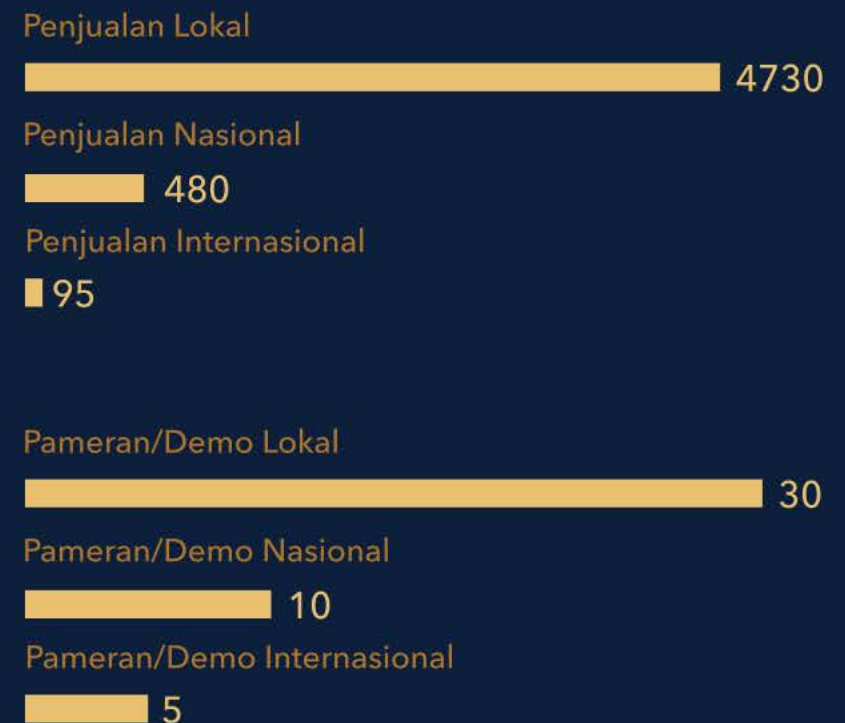


## VARIASI PRODUK



## PEMASARAN

Produk kuliner hasil olahan laut diminati oleh masyarakat lokal maupun wisatawan. Pemasaran produk kuliner hasil olahan laut dilakukan secara gencar dengan mengikutkan produk-produk kuliner khas Belitung ke pameran/expo lokal, nasional maupun internasional.



## PERAN AKTOR

Berikut adalah potensi masing-masing aktor berdasarkan data borang PMK3I



### Akademisi

SMK Negeri 3 Tanjungpandan terlibat dalam memajukan ekonomi kreatif kuliner Belitung



### Bisnis

Peluang sinergi antara KADIN, Galeri UKM, PHRI (Perhimpunan Hotel dan Restoran Indonesia), dan Happy Bakers (salah satu pelaku bisnis restoran)



### Komunitas

- Komunitas BERIJO memproduksi makanan ringan atau snack.
- Komunitas BERIJO berafiliasi atau berjaringan dengan UMKM makanan ringan atau snack untuk pemasaran hasil produksi.
- Komunitas BERIJO menyelenggarakan program pelatihan manajemen usaha dan pengembangan produk dalam bentuk (kualitas dan pasar)



### Pemerintah

- Membentuk dan melaksanakan 19 program yang mendukung Ekraf.
- Membentuk dan melaksanakan 41 kegiatan Ekraf.
- Menyenggarakan 11 pelatihan kuliner
- Menyenggarakan 2 bimbingan teknis

## KETERKAITAN KE BELAKANG

Infrastruktur meningkat dalam rangka mendukung kelancaran proses produksi dan distribusi antar daerah, meliputi : jalan, pasar, balai penangkaran, balai pembibitan serta infrastruktur lainnya

Bahan baku utama berupa hasil laut mengembangkan perekonomian rakyat berbasis kelautan dan perikanan.

Dukungan pemerintah berupa penyediaan dana melalui kementerian koperasi meningkatkan kesejahteraan ekonomi masyarakat terutama pengusaha-pengusaha kuliner baru di Kabupaten Belitung

Kontribusi kuliner terhadap PDRB daerah Rp. 617.447.000.000,- per tahun



## KETERKAITAN KE DEPAN

Hasil Produksi kuliner sangat dibutuhkan untuk menumbuhkan sektor pariwisata.

Produk yang distribusi pemasarannya hingga luar Belitung turut menggerakkan kegiatan ekonomi daerah lain.

Tumbuh dan berkembangnya toko oleh-oleh, restoran, café, galeri UKM untuk makanan berat dan makanan ringan.

Tumbuh dan berkembangnya jasa ekspedisi khusus untuk makanan ringan/oleh-oleh.





### **Penilaian Mandiri Kota/Kabupaten Kreatif Indonesia (PMK3I)**

Direktorat Infrastruktur Ekonomi Kreatif  
Deputi Bidang Pengembangan Destinasi dan Infrastruktur  
Kementerian Pariwisata dan Ekonomi Kreatif

Gedung Sapta Pesona, Jl. Medan Merdeka Barat No.17 Jakarta 10110  
Email : [info@kotakreatif.id](mailto:info@kotakreatif.id) | Web : [kotakreatif.id](http://kotakreatif.id)



Seluruh data dalam profil kota kreatif ini merupakan hasil dari isian Borang dan Uji Petik PMK3I